

VON KIOSK BIS GROSSKÜCHE: LAUTERTAL LIEFERT DANK PTV SMARTOUR ZEIT- UND KOSTENEFFIZIENT



„Etwas Besseres als PTV Smartour kann ich mir nicht vorstellen. Es erleichtert die Arbeit wesentlich und optimiert Touren und Lkw-Auslastung. Außerdem berücksichtigt die Tourenplanungssoftware alle Vorschriften des Arbeitszeitschutzgesetzes und die Fahrpersonalverordnung. Jeder mit Fuhrpark sollte diese Software verwenden.“

Markus Neiheisel, Fuhrparkleiter der Lautertal C+C GmbH & Co. KG

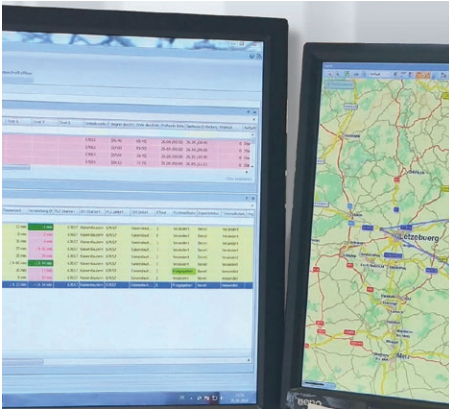


AUS CHAOS MACH ORDNUNG

Enge Lieferzeitfenster, Fußgängerzonen, wenig Stellflächen für Lkws – die Lautertal C+C GmbH & Co. KG muss als Lebensmittel-Großhändler alle Restriktionen einer innerstädtischen Belieferung meistern. Und genauso die Bedürfnisse ihrer Kunden in ländlichen Gebieten erfüllen. Das bedeutet: Vom Kiosk über die Gastronomie und Werksverpflegung bis hin zur Großküche, müssen alle Geschäftspartner zu den gewünschten Rhythmen und Zeiten zuver-

lässig und tagesaktuell mit Lebensmitteln versorgt werden. Bei 10.000 Zustellkunden keine leichte Aufgabe. Denn für jeden muss geprüft werden: Wer kann mit welchem der elf Flotten-Fahrzeuge beliefert werden? Welche Kunden brauchen Fahrer mit speziellen Qualifikationen? Wie sehen Zufahrtsbedingungen und Lieferzeitfenster aus? Dazu kommt, dass vor dem Einsatz einer professionellen Tourenplanung bei Lautertal große Differenzen in der Auslastung der Fahrer bestanden. Waren einige zwölf Stun-

den unterwegs, so standen andere nach einem halben Tag wieder auf dem Hof. Bei der bislang eingesetzten Planung waren lediglich Rahmentouren möglich – erstellt mit Landkarte und Stift. „Die Tourenplanung war chaotisch“, erinnert sich Markus Neiheisel, Fuhrparkleiter bei Lautertal C+C, „insbesondere beim Thema ‚urban logistics‘. Also suchten wir nach einem Tool, das Ordnung schafft. Es sollte – das war unsere Bedingung – zugleich professionelle Touren erstellen, freie Kapazitäten entdecken,



Die Lautertal C+C GmbH & Co. KG bietet als Lebensmittel-Großhändler ein umfangreiches Sortiment. Gastronomen, Großverbraucher sowie Gewerbetreibende finden bei der Tochtergesellschaft der Wasgau AG unter den Lebensmitteln auch eine Frischeabteilung und eine Vinothek. Die Non-Food-Abteilung mit gastro-typischen Geschenk- und Dekorationsartikeln rundet das Angebot ab. Kunden können wahlweise in den Cash-and-carry-Märkten einkaufen oder sich zu gewünschten Zeiten beliefern lassen.

ausgleichen und dabei die Gesetzgebung bezüglich Fahrpersonalverordnung, Lenk- und Ruhezeiten, Pausenregelung und Arbeitszeitschutzgesetz berücksichtigen.“

AUS ARBEIT MACH VERGNÜGEN

Die Suche nach einem solchen Tool endete im Einsatz von PTV Smartour. Problemlos in die IT-Landschaft der Lautertal C+C integriert und nach gut einem Jahr amortisiert, „hat die Software der PTV Group aus Karlsruhe unsere Anforderungen mehr als erfüllt“, so Neiheisel. Nicht nur, dass das Planen mit PTV Smartour den Anwendern Spaß macht, flexibel und intuitiv ist. Die logistischen, wirtschaftlichen und sozialen Vorteile sind vielfach: So profitiert die Tochtergesellschaft der Wasgau AG jetzt von optimalen Touren und der bestmöglichen Lkw-Auslastung, hat die Sozialverstöße im Bereich Arbeitszeitschutzgesetz und Fahrpersonalverordnung um mehr als 50 Prozent reduziert und kann die Qualifikation einzelner Fahrer gezielt für bestimmte Kunden einsetzen. „Die Pläne, die PTV Smartour erstellt, sind extrem genau. Tourdauer und -strecke sind immer transparent, auch im Problembereich Innenstadt.“

Anders als vorher, beliefert Lautertal Fußgängerzonen jetzt nicht mehr mit kleinen Lkws oder einem Sprinter. Sondern ist – laut Vorschrift vor 11 Uhr – mit den 18-Tonnern bei den innerstädtischen Kunden. Langstrecken dagegen legt das

Unternehmen nun mit 12-Tonnern, Sprinter oder Kastenwagen zurück. Ein lohnender Tausch: Die Zeiten, in denen große Lkws nur halbvoll auf riesigen Strecken unterwegs waren, sind vorbei. Und wenn eine Tagesgesamtlieferung einmal mit einem Fahrzeug weniger machbar ist, so bleibt kurzerhand ein Lkw im Depot und der Fahrer erhält flexibel Urlaub. Fällt umgekehrt ein Fahrer wegen Krankheit aus, so lässt sich mit dem vorhandenen Kontingent schnell neu planen, und der Kunde wird über eine eventuelle Verspätung sofort informiert.

„Sehr positiv ist auch, dass wir auf jeder Tour sehen, an welchem Tag und zu welcher Zeit noch zusätzliche Lieferungen möglich sind“, erklärt Markus Neiheisel. Als weiteren Pluspunkt nennt der Fuhrparkleiter das Koppeln von PTV Smartour an das Telematiksystem TomTom. Die Fahrer geben ein Feedback, wann sie beim Kunden ankommen und wegfahren. „Früher mussten wir den Fahrern hinterher telefonieren oder beim Kunden anrufen und fragen. Es gab keine GPS-Ortung, und es war alles frei geplant. Jetzt sind wir jederzeit up to date und können flexibel agieren.“ Ist etwa ein Fahrer früher als geplant zurück, so kann – natürlich in Absprache mit dem Kunden – eine Lieferung spontan vorgezogen und vom nächsten Morgen auf den aktuellen frühen Abend vorverlegt werden.

Lautertal plant über die bisherigen Neuerungen hinaus eine mobile Retou-

renabwicklung. Auch sie wird dank des Einbindens in TomTom mit PTV Smartour gekoppelt sein.

AUS POTENZIELLEN MACH NEUKUNDEN

Lautertal C+C setzt PTV Smartour auch für das Bearbeiten von Neuanfragen ein. Diese verplant der Lebensmittel-Großhändler samt den gewünschten Liefertagen und Zeitfenstern gemeinsam mit den Bestandskunden in PTV Smartour. Das Ergebnis, also wann und was ab sofort geliefert werden könnte, teilt der Lebensmittelgroßhändler den anfragenden Institutionen oder Gewerbetreibenden direkt mit. Der Erfolg kann sich sehen lassen, so Markus Neiheisel: „Bisher haben wir immer einen gemeinsamen Nenner gefunden und den potenziellen zum Neukunden machen können.“

Effiziente Flotte, perfekt gelöste Innentourten samt allen Restriktionen, reduzierte Arbeitszeit, zufriedene Kunden, hervorragende Kommunikation und dadurch weniger Stress – und nicht zuletzt die wesentlich erleichterte Planungsarbeit: Das ist für Markus Neiheisel und seine Kollegen das Resümee aus der Arbeit mit PTV Smartour. „Heute sind wir den Kunden einen Schritt voraus, früher sind wir ihnen hinterhergelaufen. Ich habe vielen Kollegen unterschiedlichster Branchen PTV Smartour schon empfohlen. Und das mache ich auch weiterhin.“